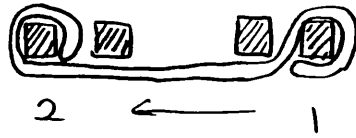


**ポイント**


ワイヤーラッピング

リールはCW(時計回り)なので、配線の順番を考慮して作業するときれいで済む。  
(たるまない)

右から左へ  


巻き付けのときリールが少し線をひっぱるようになっているのでピンと張る。

 はラッピングポスト

もし左から右へすると、



このかたで線がぶかぶり、巻き付け時に線がぶかぶりにくいのでたるんでしまう。

下から上へ  


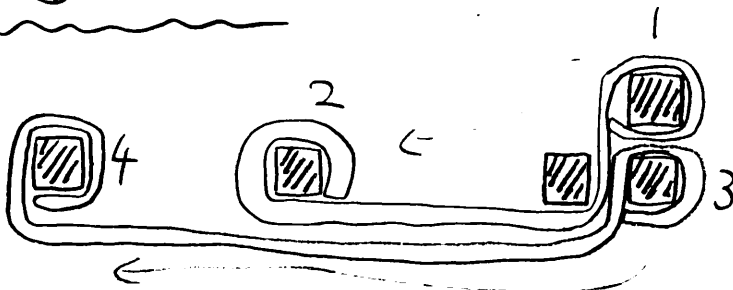


これも「左から右へ」と同様。

かたで線がぶかぶりにくいので上から下にやるとたるんでしまう。

交差させない

\* 1, 3 は同信号とする。



左のようにする。

たとえば「1-4, 3-2」のように交差してはいけない。

線が干渉しやすくなるように作業時順番を考慮する。

